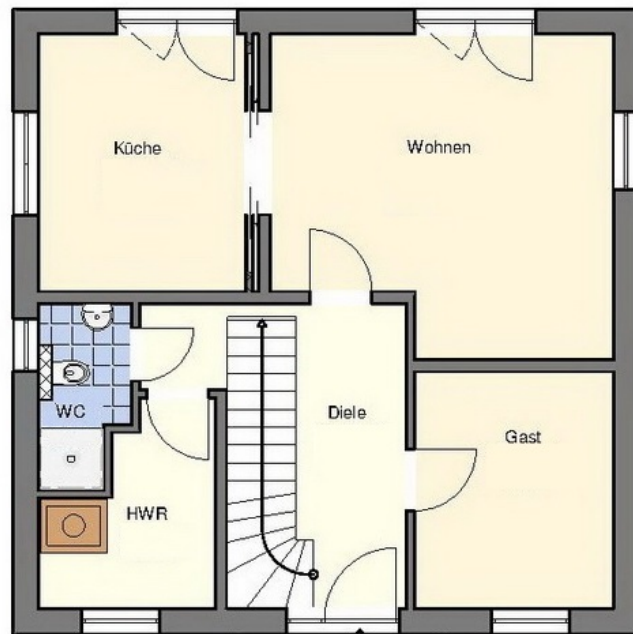
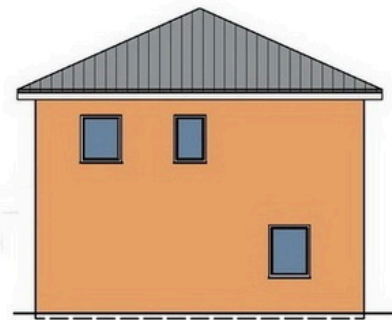
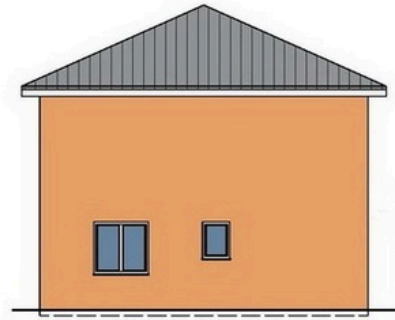
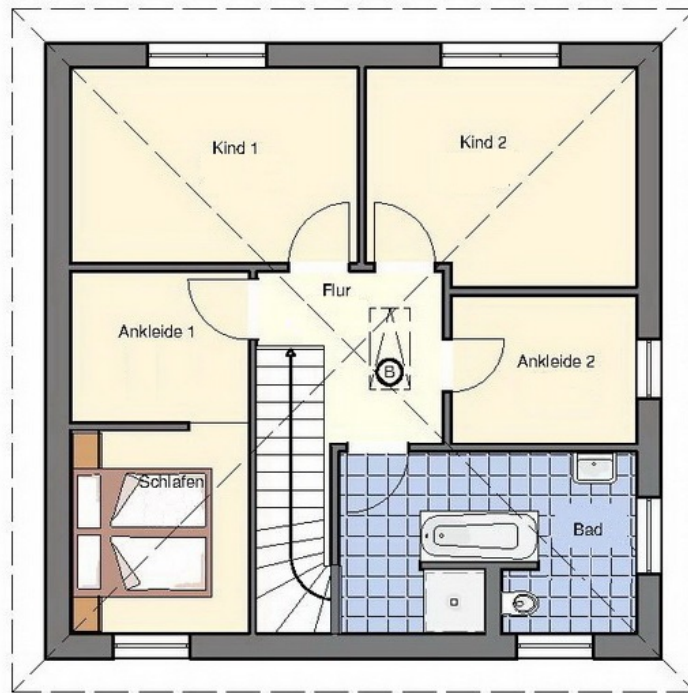


Stadtvilla MD EDITION / 130 qm



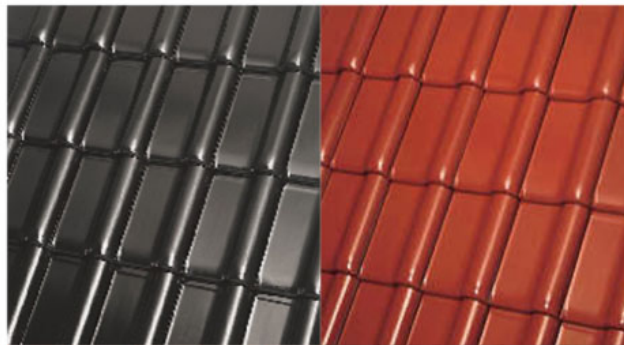








MONZAplus
schwarz-matt, Glasur

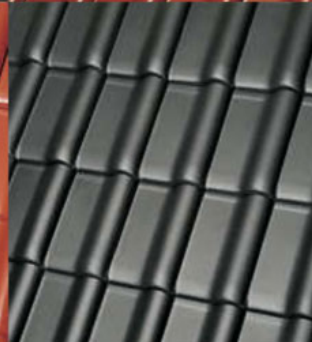


MONZAplus
kastanienbraun

MONZAplus
rotbraun



MONZAplus
schiefergrau





```
(function() { var sliderElement =  
[].slice.call(document.getElementsByClassName('mod_rocksolid_slider'), -1 )[0]; if (window.jQuery &&  
jQuery.fn.rstSlider) { init(); } else { document.addEventListener('DOMContentLoaded', init); } function  
init() { var $ = jQuery; var slider = $(sliderElement); slider.find('video[data-rsts-background], [data-rsts-  
type=video] video').each(function() { // Disable mejs for videos this.player = false; }); slider.rstSlider({"ty  
pe":"slide","direction":"x","skin":"light","navType":"tabs","scaleMode":"fit","imagePosition":"center","ce  
nterContent":false,"random":false,"loop":true,"videoAutoplay":false,"autoplayProgress":false,"pauseAutop  
layOnHover":false,"keyboard":false,"captions":false,"controls":true,"thumbControls":false,"combineNavIt  
ems":true,"visibleAreaAlign":0.5,"gapSize":44}); // Fix missing lightbox links $(function() { if  
(!$fn.colorbox) { return; } var lightboxConfig = { loop: false, rel: function() { return $(this).attr('data-  
lightbox'); }, maxWidth: '95%', maxHeight: '95%' }; var update = function(links) {  
links.colorbox(lightboxConfig); }; slider.on('rsts-slidestart rsts-slidestop', function(event) {  
update(slider.find('a[data-lightbox]')); }); update(slider.find('a[data-lightbox]')); }); } })();
```

Unser Leistungsumfang für diese Stadtvilla mit 130m² Wohn- Nutzfläche:

Ausstattung Allinklusiv

- Individuelle Planung nach Bauherrenwunsch

- Gebaut nach EnEV 2016
- **130 qm Wohn- Nutzfläche**
- Außenmaße: 9,10x9,10m
- Zeltdach 24°
- **Tondachziegel in verschiedenen Farben**
- Architektenleistung und Bauantragserstellung
- **Doppelschiebetür mit Glaseinsätzen in der Wand laufend**
- Erdarbeiten, Bodenplatte & Frostschrürze
- **Außenmauerwerk 36,5cm**

- Innenwände EG & OG Mauerwerk
- **Wärmepumpe + Fußbodenheizung**
- **Freitragende formschöne Vollholztreppe**
- Klimaschutzfenster, 3-Scheibenverglasung, Profile Farbe: weiß
- Hauseingangstür mit Glaseinsatz, Farbe: weiß
- **Rollladen EG elektrisch und OG manuell**
- Natursteinfensterbänke: außen Granit, innen Marmor
- Fliesen: Bad & WC
- **2 bodengleiche Duschen + 1 Körperformbadewanne**
- Frostsicherer Außenwasserhahn
- **Farbiger Hausputz**

- Sockelputz umlaufend

Bauherrenschutzbrief

Unser Bauherrenschutzbrief ist bereits im Grundpreis enthalten:

- Baustelleneinrichtung, Schuttentsorgung und Bautoilette
- Erstellung eines Baugrundgutachtens
- Bauzeitgarantie
- Festpreisgarantie
- Baufertigstellungsbürgschaft
- Bauherrenhaftpflichtversicherung
- Bauleistungsversicherung

Mögliche Zusatzleistungen

- KfW 55 Paket (Mehrkosten)
- Nutzkeller oder Komfortkeller planbar (Mehrkosten)
- Klinkervariante planbar (Mehrkosten)
- Zusatzausstattungen wie Kaminzug und weitere elektrische Rollläden bieten wir Ihnen gern mit an.

Aktionspreis 189.990,- EUR

(schlüsselfertig, ohne Maler- u. Bodenbelagsarbeiten)

Die Preise sind inkl. 19% MwSt. ausgewiesen! Hausbild zeigt Sonderwünsche!

Auch in KfW 55 erhältlich!

[Weitere Informationen anfordern](#)

[Nach oben](#)